

A photograph of the tail section of a Thai Airways aircraft, showing the golden Garuda emblem on a purple background. The tail fin is prominent, with the Thai national flag (red, white, and blue horizontal stripes) visible on its upper edge. The aircraft is set against a clear blue sky.

THAI AIRWAYS INTERNATIONAL PCL 3Q2020 ANALYSTS BRIEFING DEC 14, 2020

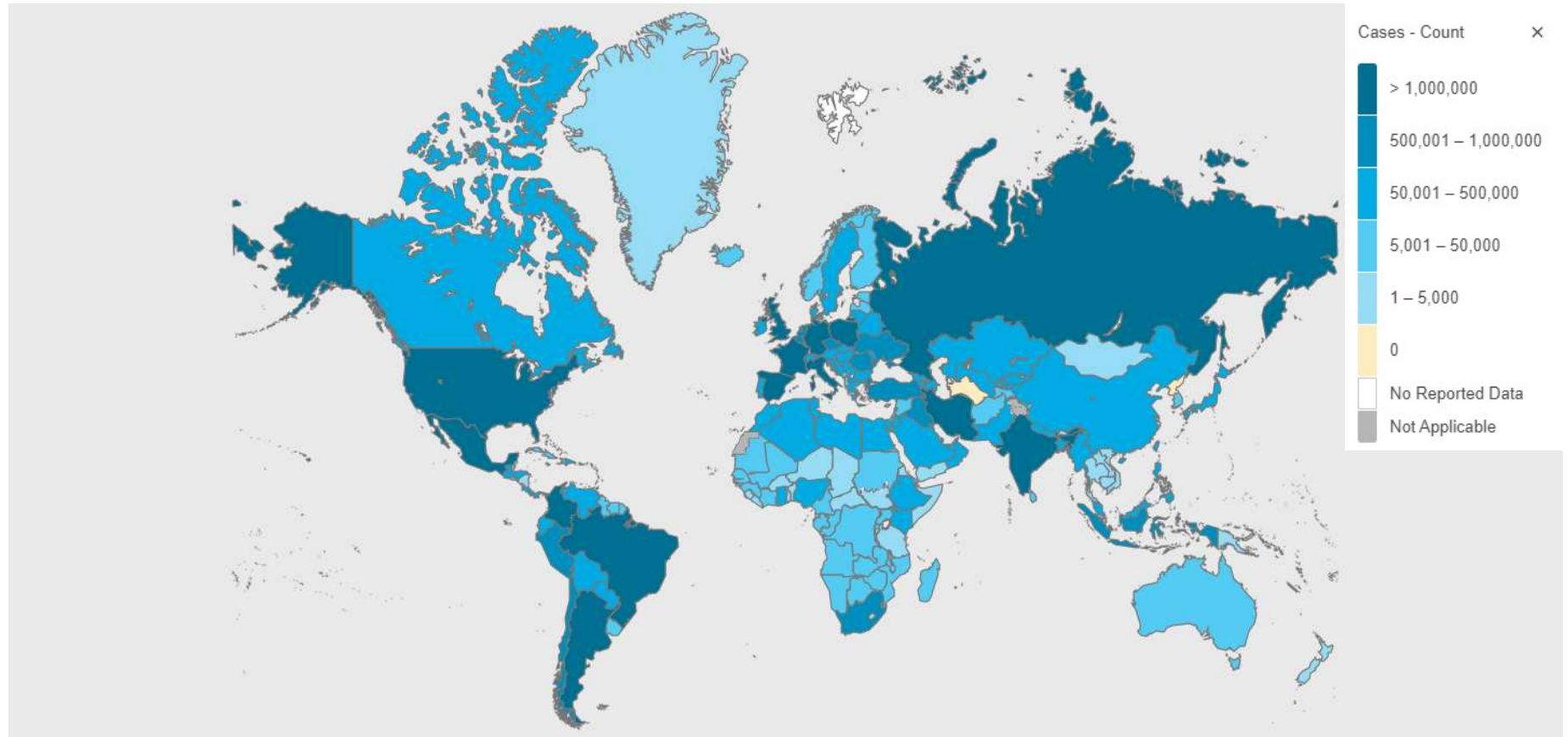
DISCLAIMER



- The information contained herein is intended to represent the Company's operating and financial position at a given point in time and may also contain forward looking information which only reflects expectations based on the prevailing geo-political, economic and non-controllable factors. Such information has been obtained from sources believed to be most reliable and the means in analyzing and preparation of such information for disclosure are based on approved practices and principles in the investment industry. The views are based on assumptions subject to various risks and uncertainties and no assurance is made as to whether such future events will occur, that projections will be achieved, or that the assumptions here-in are correct. Consequently no assurance is made as to the accuracy or completeness of information presented in this document.
- This document should not be construed as an investment guide or as an offer or solicitation of an offer to buy or sell equity shares or other securities issued by the Company.



WHO : COVID-19 SITUATION



Globally, as of 3:47pm CET, 7 December 2020, there have been **66,422,058 confirmed cases** of COVID-19, including **1,532,418 deaths**, reported to WHO.

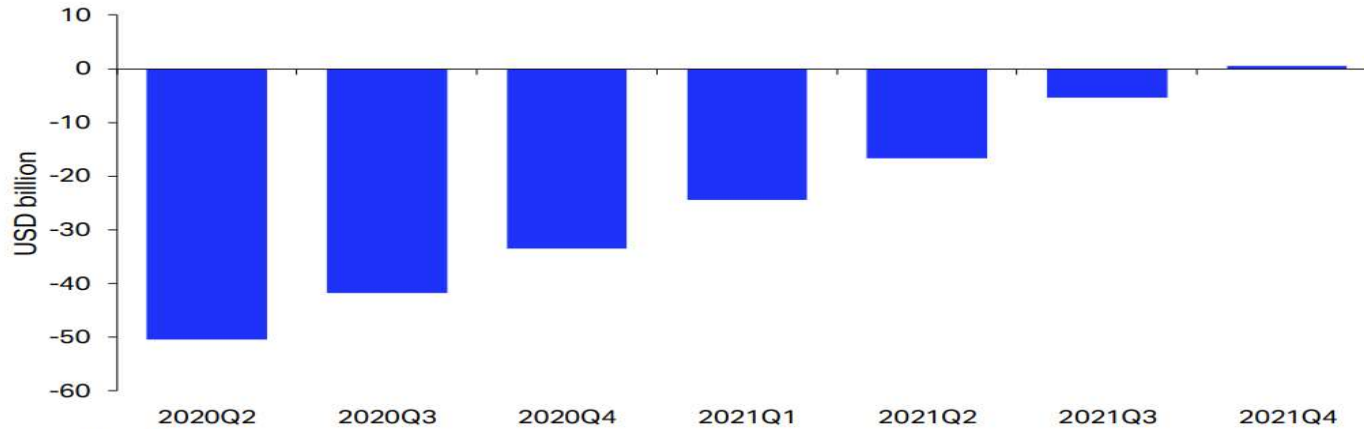
Source: WHO
Last Update: Dec 7, 2020

IATA Economics' Chart of the Week

27 November 2020

Vaccines may bring end to cash burn by the end of 2021

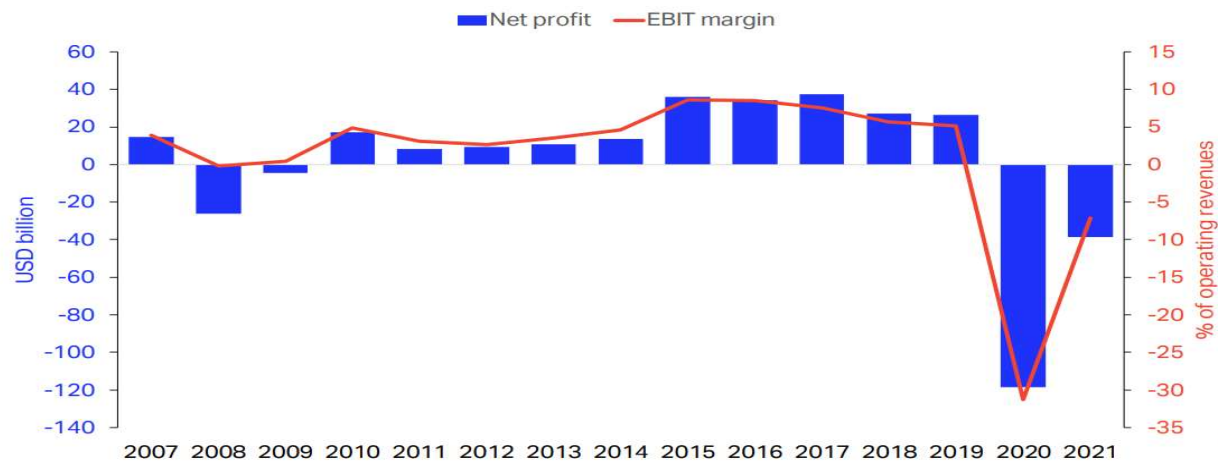
Airline industry quarterly cash burn forecast



Source: IATA Economics

Losses forecast to be reduced to USD38bn in 2021

That's after an estimated USD118bn in 2020 but still exceeds GFC loss



Source: IATA Economics





THERE ARE VARIOUS REASONS WHICH MAINLY DUE TO

THE SPREAD OF COVID-19

- ❖ **Immediately cancel all the flights**
 - Other supporting businesses of THAI have to be suspended
 - Requests from customers for airfare refunds
- ❖ **Absolutely unforeseen force majeure**

COMPETITION IN THE AIRLINE BUSINESS

- ❖ **The swift and drastic changes and fiercer competition in the airline business**
 - Both in international airline industry and
 - Domestic airline industry
 - Open sky policy

ADOPTION OF NEW TFRS: 9 and 16

- ❖ **Significantly changes in both balance sheet and P&L statements**
 - FINANCIAL INSTRUMENTS
 - LEASES

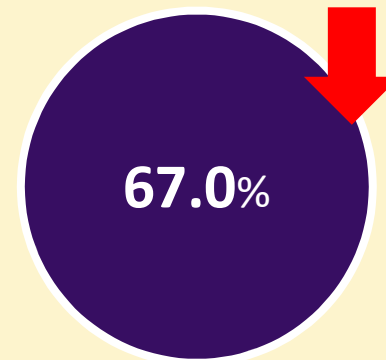
9M20'S KEY OPERATING STATISTICS



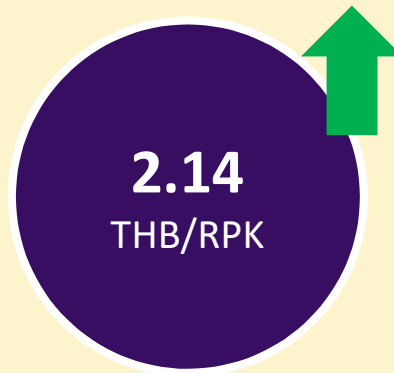
ASK



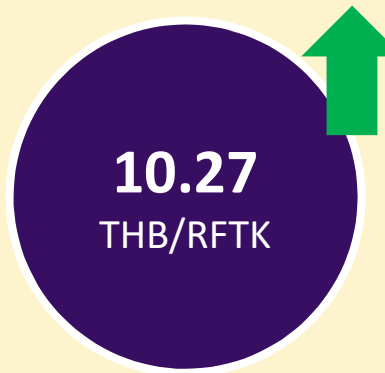
No. of PAX



Cabin Factor



PAX Yield



Freight Yield



Aircraft Utilization

9M20'S OPERATIONS SUMMARY

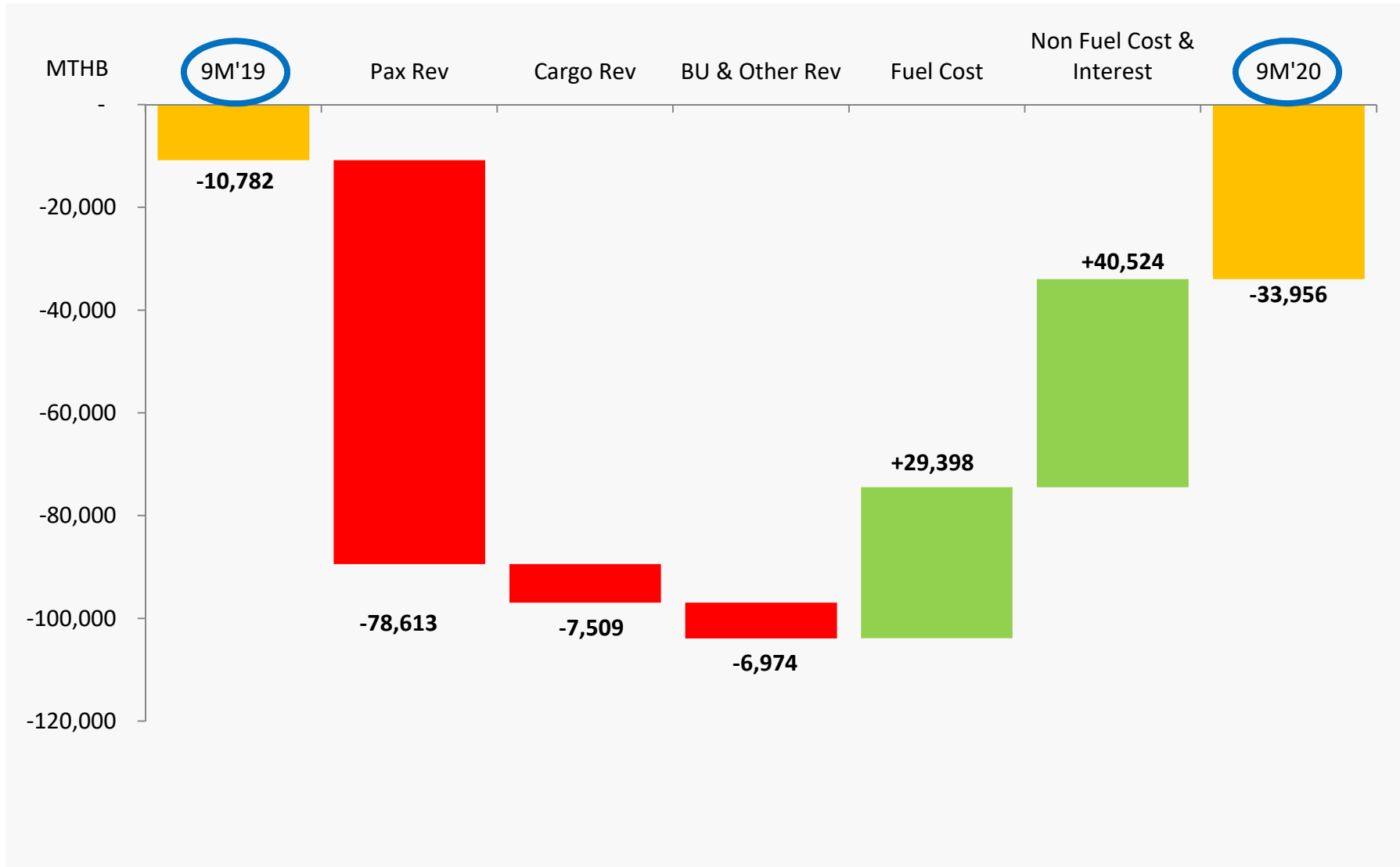


Unit : THB' Billion	Consolidated			
	9M'20	9M'19	%change	
Revenues	44.2	137.3	-67.8	↓
Costs	69.8	144.9	-51.8	↓
Net financial cost	8.4	3.2	162.5	↓
Operating Profit	-34.0	-10.8	-214.8	
(1-time) Expense	-5.0	2.4	108.3	
Impairment loss (1-time)	-3.7	0.6	516.7	
FX Gain/(Loss)	-6.4	2.8	-328.6	
Profit before Tax	-49.1	-10.9	-346.4	
Tax	-0.5	0.1	400.0	
Net profit	-49.6	-11.1	-346.8	
Passenger Production (MASK)	22,070	67,297	-67.2	↓
Passenger Traffic (MRPK)	14,781	52,733	-72.0	↓
Cabin Factor (%)	67.0	78.4	-11.4	↓
Passenger carried (Million)	5.05	18.07	-72.1	↓
Passenger Yield Inc. Surcharge (THB/km)	2.14	2.07	3.4	↑
Aircraft Utilization (Hrs./Day)	7.0	11.1	-41.2	↓

9M20'S OPERATING PROFIT MOVEMENT



Consolidated



9M20'S FINANCIAL RATIOS

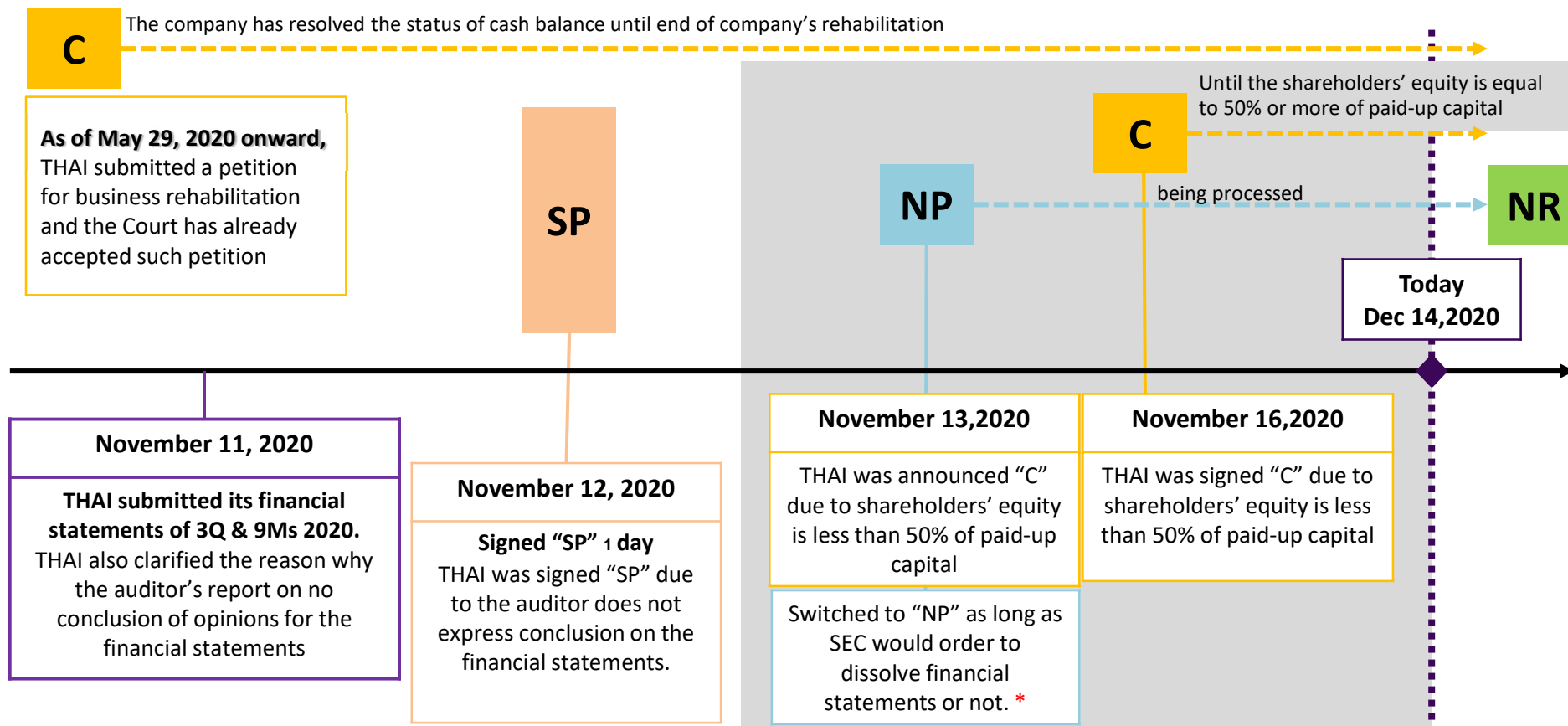


		JAN - SEP	
		2020	2019
Consolidated			
Liquidity Ratio			
- Current Ratio	(times)	0.08	0.83
- Current Ratio (Included Committed Credit Line)	(times)	0.08	0.98
Profitability Ratio			
- Operating Profit margin	%	(76.60)	(7.84)
- Net profit Margin	%	(111.80)	(8.08)
- Return to Equity	%	(351.75)	(67.42)
Efficiency Ratio			
- Return to Total Assets	%	(14.64)	(2.90)
Financial Policy Ratio			
- Interest Bearing Debt to Equity	(times)	(6.07)	11.51
- Total Debt to Equity	(times)	(8.48)	19.70
- Net Debt to EBITDA	(times)	(71.33)	41.77
- Interest Coverage Ratio	(times)	(0.54)	1.68
- EBITDA	(MTHB)	(4,595)	5,548

SIGN POSTING AND ACTION



The auditor does not express conclusion on the financial statements and the shareholders' equity is less than 50% of paid-up capital (3Q & 9Ms 2020)



*Remark : The SEC may require the company to amend its financial statements in case the company's auditor does not express conclusion on the financial statements due to
 (1) The auditor issues a disclaimer in case the scope of audit is limited by an act of the management; or
 (2) Financial statements do not meet Thai Financial Reporting Standards



RESOLUTION

THE ADVANTAGES OF REHABILITATION OVER LIQUIDATION

1

Maintain Company's
value

The rehabilitation allows the company to continue its business and maintain Company's values. Recovery to creditors under rehabilitation will be higher than liquidation.

2

Treat all creditors fairly

According to the rehabilitation laws, the creditors will be classified into *classes* (depending on the debt characteristics) and the creditors under the same class must be repaid on the same scheme.

3

Opportunity for new
investors / lenders

Realistic plan attracts both strategic and financial investors.



Revenue excellence

Every satang possible from flight and non-flight

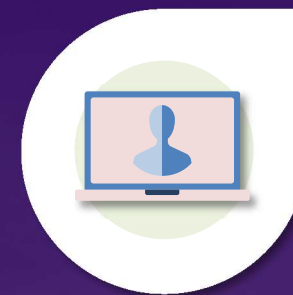
- Smaller but profitable network
- Commercial excellence through E2E digital customer journey
- New revenue ideas



Simpler, leaner and more cost efficient

Drive down cost everywhere

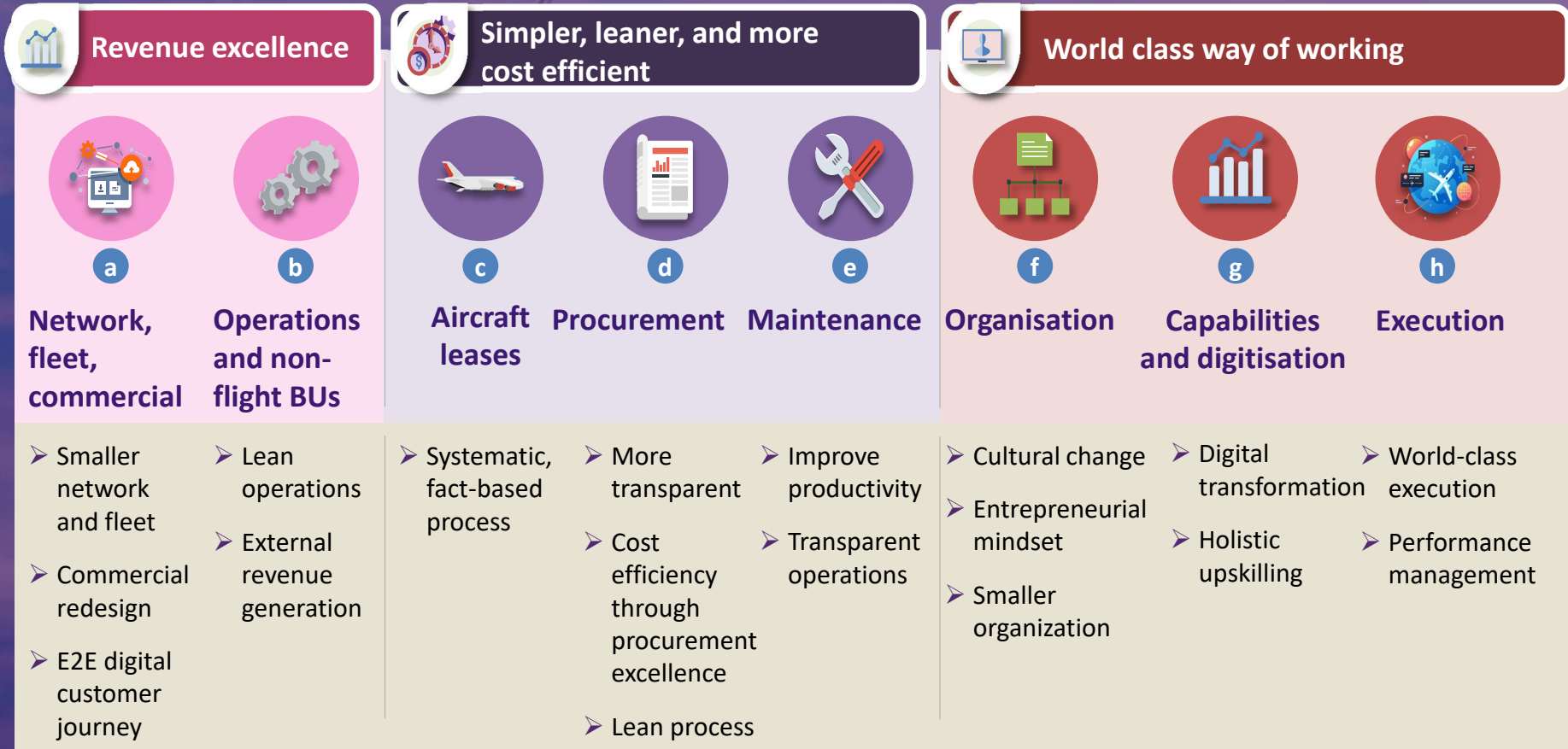
- Aircraft leases
- 3rd party spend
- Best in class lean operations



World class ways of working

- Smaller organization with new capabilities across the board
- End to end digitization
 - Commercial
 - Back office
- Simpler, faster processes
 - Move away from SOE ways of working

RECREATING A SUSTAINABLY PROFITABLE COMPANY IS POSSIBLE BUT WILL REQUIRE VERY SIGNIFICANT CHANGES





WINTER FLIGHTS



ตารางการบิน ฤดูหนาว

1 มกราคม - 27 มีนาคม 2564



thaiairways.com

A STAR ALLIANCE MEMBER

แฟรงก์เฟิร์ต (FRA)				
เส้นทาง	วัน	เที่ยวบิน	ออก	ถึง
BKK - FRA	ศุกร์	TG920	05:40	11:55
FRA - BKK	ศุกร์	TG921	13:45	06:25 +1

โตเกียว (NRT)				
เส้นทาง	วัน	เที่ยวบิน	ออก	ถึง
BKK - NRT	อ/พ/ส	TG642	23:55	07:40 +1
NRT - BKK	พ/พ/อ/ส	TG643	11:45	17:05

ลอนดอน (LHR)				
เส้นทาง	วัน	เที่ยวบิน	ออก	ถึง
BKK - LHR	อาทิตย์	TG910	03:30	09:35
LHR - BKK	อาทิตย์	TG911	11:50	06:15 +1

โคเปนเฮเกน (CPH)				
เส้นทาง	วัน	เที่ยวบิน	ออก	ถึง
BKK - CPH	อาทิตย์	TG950	06:50	12:35
CPH - BKK	อาทิตย์	TG951	14:50	07:20 +1

ฮ่องกง (HKG)				
เส้นทาง	วัน	เที่ยวบิน	ออก	ถึง
BKK - HKG	พธ	TG638	14:00	17:45
HKG - BKK	พธ	TG639	18:55	20:40

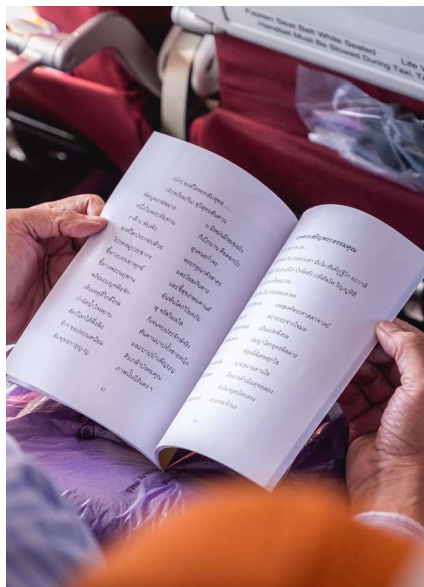
ซิดนีย์ (SYD)				
เส้นทาง	วัน	เที่ยวบิน	ออก	ถึง
BKK - SYD	อาทิตย์	TG475	17:50	07:10 +1
SYD - BKK	จันทร์	TG476	10:00	15:25

โฆส (ICN)				
เส้นทาง	วัน	เที่ยวบิน	ออก	ถึง
BKK - ICN	อาทิตย์	TG654	12:35	20:00
ICN - BKK	อาทิตย์	TG655	21:25	01:20 +1

ไทเป (TPE)				
เส้นทาง	วัน	เที่ยวบิน	ออก	ถึง
BKK - TPE	ศุกร์	TG632	08:15	12:45
TPE - BKK	ศุกร์	TG633	13:55	16:50

โซล (KIX)				
เส้นทาง	วัน	เที่ยวบิน	ออก	ถึง
BKK - KIX	เสาร์	TG622	23:59	07:20 +1
KIX - BKK	อาทิตย์	TG623	11:00	15:45

SPECIAL FLIGHTS – HOLY FLIGHT



บินรับมงคลบนฟ้า ผ่าน 99 สถานที่ศักดิ์สิทธิ์ในประเทศไทย

เดินทางวันจันทร์ที่ ✈️ **30** พฤศจิกายน 2563 | ^{ออก} 13:30 - ^{ถึง} 16:30

ขึ้นธุรกิจ เริ่มต้นที่ บาท/ท่าน	9,999*	*	ขึ้นประหยัด เริ่มต้นที่ บาท/ท่าน	5,999*	*
---------------------------------------	--------	---	--	--------	---

สัมผัสประสบการณ์ใหม่ ครั้งแรกกับการบินไทย
ร่วมสวดมนต์บนฟ้ากับ อาจารย์ คทา อินันท์บุตร ชิมชิมรับพลังบวก
#สวดมนต์บนฟ้าเที่ยวอ่าวไทย #THAIMagicalFlyingExperience

จองเลย : 2-25 พฤศจิกายน 2563

☎ 02 356 1515 วันจันทร์ - ศุกร์ เวลา 08:30 - 17:30 ยกเว้น วันเสาร์ - อาทิตย์ และวันหยุดนักขัตฤกษ์

✉ pyxsd@thaiairways.com

ข้อมูลเพิ่มเติม 🌐 thaiairways.com 📘 [RoyalOrchidHolidays](https://www.facebook.com/RoyalOrchidHolidays)

บัตรโดยสารคริสต์มาสไป-กลับ ณ สนามบินสุวรรณภูมิ
(รวมภาษีสนามบินและค่าธรรมเนียมทุกประเภท)
บริการอาหารว่างบนเครื่องบิน และรับของที่ระลึก
และแพคเกจทัวร์สุพรรณภูมิ 3 วัน 2 คืน พร้อมนั่งเรือล่องแม่น้ำ
การังไทยรับชมแบบการันตีชมพระอาทิตย์ตกดิน เป็นการชั่วคราว
ตามมาตรการความปลอดภัยด้านสุขอนามัย
เงื่อนไขอื่น ๆ โปรดดูที่เว็บไซต์

SPECIAL FLIGHTS - NEW YEAR CELEBRATING FLIGHT



ทัวร์เหือทลวง

บินรับพรปีใหม่ สุขใจตลอดปี

ฉลองปีใหม่กับการบินไทยบนเที่ยวบินต้อนรับปี 2564
มงคลชนฟ้า สัมผัสช่วงเวลาแรกแห่งปีกับ ดร.กชกา อินันท์นุสร
พร้อมต้อนรับอาหารเมนูเสิร์ฟ
และ พอดีพร้อมกับการแสดงสุดพิเศษบนเที่ยวบิน

วันศุกร์ที่ 1 มกราคม 2564 | 00:00 ถึง 14:30

จอง 30 พฤศจิกายน - 28 ธันวาคม 2563

<p>รับผู้โดยสาร ตั้งแต่ 1 บาท</p> <p style="font-size: 24px; color: purple;">12,999*</p>	<p>รับผู้โดยสาร ตั้งแต่ 1 บาท</p> <p style="font-size: 24px; color: purple;">6,999*</p>
---	--

GIFT SKY

บัตรรับประสบการณ์พิเศษ
ROYAL ORCHID
DINING EXPERIENCE
ที่มอบให้แก่ผู้โดยสาร

บัตรโดยสาร
พร้อมสิทธิพิเศษ
และสิทธิพิเศษอื่น

บัตรโดยสารที่
พร้อมบริการ
พิเศษและสิทธิ
พิเศษอื่น

☎ 02 356 1515 วันจันทร์ - ศุกร์ เวลา 08:30 - 17:30 น. วันเสาร์ - อาทิตย์ และวันหยุดชดเชย
✉ pyxsd@thaiairways.com
ติดตามเพิ่มเติม thaiairways.com [RoyalOrchidHolidays](https://www.facebook.com/RoyalOrchidHolidays)

A STAR ALLIANCE MEMBER

รักษาความสะอาด
กรณีใกล้ขึ้นปีใหม่และขอความร่วมมือ
จากผู้โดยสาร

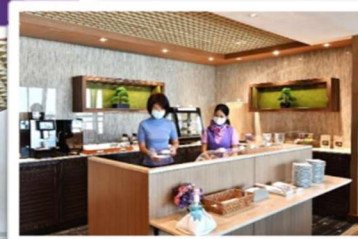
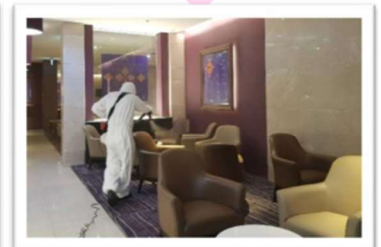
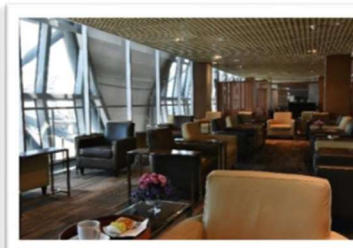
- เที่ยวบินต้อนรับปีใหม่ - คืน ณ สนามสุวรรณภูมิ
- จัดอาหารต้อนรับปีใหม่บนเที่ยวบิน
- บริการต้อนรับปีใหม่ "คืนแรกแห่งปีเสิร์ฟ"
- จัดโปรโมชั่นพิเศษกว่า 1,000 บาท สำหรับผู้โดยสาร
- ค่าใช้จ่ายพิเศษสำหรับปีใหม่
- บริการต้อนรับปีใหม่พิเศษ
- บริการต้อนรับปีใหม่พิเศษ
- บริการต้อนรับปีใหม่พิเศษ

เที่ยวบิน “บินรับพรปีใหม่ สุขใจตลอดปี” เป็นเที่ยวบินแรก และเที่ยวบินเดียวของการบินไทย ที่ไม่ควรพลาด ผู้สนใจสำรองที่นั่งได้ที่ โทร 0-2356-1515 ตั้งแต่วันที่ 30 พฤศจิกายน - 28 ธันวาคม 2563 เวลา 08.30 น. - 17.30 น. ในวันจันทร์-ศุกร์ ยกเว้นวันเสาร์-อาทิตย์ และวันหยุดนักขัตฤกษ์ หรือดูรายละเอียดเพิ่มเติมได้ที่เว็บไซต์ thaiairways.com และ Facebook: [RoyalOrchidHolidays](https://www.facebook.com/RoyalOrchidHolidays)

4C – CONFIDENCE, CLEAN, CARE AND COMFORT



ที่ท่าอากาศยานสุวรรณภูมิ





เรื่องน่ารู้ของ THAI TRAVEL VOUCHER



**ทำไมถึงควรเปลี่ยนตั๋วของท่าน
มาเป็น THAI TRAVEL VOUCHER**

สามารถนำมาใช้แทนเงินสดเพื่อบินกับเที่ยวบินใดก็ได้ของ
สายการบินไทย และ ไทยสมายล์ ได้ทันที

THAI TRAVEL VOUCHER
ดีกว่าการขอรับเงินคืน
(Refund) อย่างไร

การชำระเงินคืน (Refund) มีข้อจำกัดด้านระยะเวลาและ
กระบวนการ เนื่องจากการบินไทยอยู่ระหว่างการจัดทำแผนฟื้นฟู
กิจการเพื่อเสนอเจ้าหน้าที่และศาลล้มละลาย



ใช้ได้ถึง 31 ธ.ค. 2565



หากมูลค่าเหลือ
เก็บไว้ใช้ครั้งต่อไปได้



มูลค่าใน Voucher มีค่า
เท่ากับมูลค่าหน้าตั๋วของท่าน



หากใช้ไม่หมด มูลค่าที่เหลือ
สามารถนำมา Refund
ในช่วงเวลา 6 เดือนก่อน
31 ธ.ค. 2565



สามารถนำไปใช้ในเที่ยวบินใดก็ได้
ของการบินไทย และ ไทยสมายล์



นำไปออกตั๋วให้ตนเอง
หรือผู้อื่นก็ได้



สามารถใช้
THAI TRAVEL VOUCHER
ได้สูงสุด 5 ใบ
ต่อตั๋วใหม่ 1 ใบ



ช่องทางการเปลี่ยนตั๋วของท่านเป็น **THAI TRAVEL VOUCHER**

- Email : contact@service.thaiairways.com
- สำนักงานบัตรโดยสารการบินไทย จ-ศ 08.00-17.00 น.
- ผ่านทาง thaiairways.com

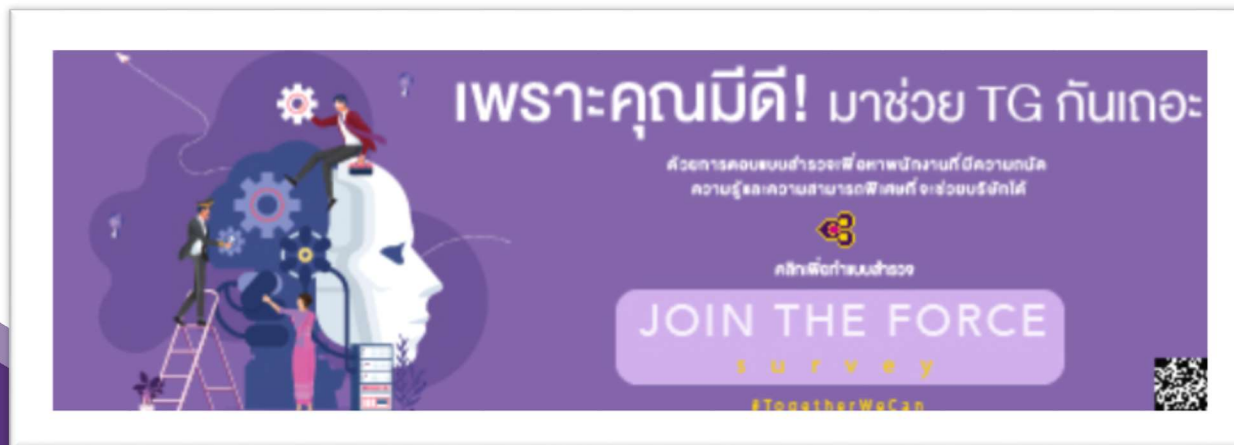
Survival Team ได้จัดทำ

High Potential Projects for
Quick Win & Quick Cash

4 โครงการแรก ได้แก่

1. "Puff & Pie เพื่อจำหน่ายที่ร้านใกล้บ้านคุณ"
2. Market Research for Puff & Pie
3. อร่อยล้ำฟ้า @ Silom
4. อร่อยล้ำฟ้า @ LarnLuang

มีผู้เข้าร่วมการประชุมจาก 5 กลุ่มทักษะ (Skill Sets) ได้แก่
**Business Development, Event Organizer,
Barista, Project Management Officer (PMO) และ
Package Design** ซึ่งได้รับการตอบรับอย่างดีมาก



โครงการร่วมใจจากองค์กร MSP A

- ได้รับเงินตอบแทนตามโครงการ MSP A

โครงการในระยะยาว และร่วมใจจากองค์กร MSP B

- ได้รับเงินรายเดือนในอัตราร้อยละ 20 ของเงินเดือนสุดท้าย
- เฉพาะพนักงานที่เสียสละเข้าร่วมโครงการ LW20 จึงจะมีสิทธิสมัครเข้าร่วมโครงการ MSP B ซึ่งจะได้รับเงินตอบแทนตามโครงการ MSP B

MSP A และ LW20 + MSP B

- สมัครทั้งสองโครงการ โดยหากไม่ได้ MSP A จะได้รับพิจารณา โครงการ LW20 + MSP B อีกครั้ง

NOV - DEC 20

EVENT CALENDAR

NOV16-NOV18

POP
POWER OF PRESENTATION
Building 5 | Room 5112

THANK YOU & **WELCOME**

TG | Grads
is more than happy to have you here

Let's 'Keep in Touch'

NOV25-NOV26

POP
POWER OF PRESENTATION
Building 5 | Room 5112

NOV27

THANK YOU & FAREWELL CEREMONY

DEC 2 - DEC 3

MOBILE สร้างรายได้

TG | Grads **EXCLUSIVE**
for MSP A & LW20 participants

เข้าถึงคลาสเรียนเพื่อพัฒนาทักษะและศักยภาพที่แสนสนุกได้ทุกเวลาพิเศษ สำหรับพนักงานที่เข้าร่วมโครงการเสียดสเพื่อองค์กรทุกท่าน ติดตามเราทางเฟซบุ๊ค เพื่อรับข่าวสารอัพเดททันใจ

FOLLOW US NOW

PASSPORT

TG | Grads

Check-in 8.30AM
Check-out 4.30PM
11th Floor / Building 5
Room 5112

Thai Airways
Head Office

SURVEY " LOVE TG WE SUGGEST"



เพราะทุกความคิดเห็นของพนักงาน
มีค่าและสำคัญกับบริษัทฯ เสมอ



อบรมหลักสูตรให้กับผู้บริหารและหัวหน้างาน
ที่ไม่ได้เข้าร่วมโครงการ MSP A

“บาทองโก่การบิณฑุ ฟิวเออร์”





THANK YOU



EMAIL ADDRESS
irtg@thaiairways.com

PHONE NUMBER
02-545-4053
02-545-2424
02-545-2224